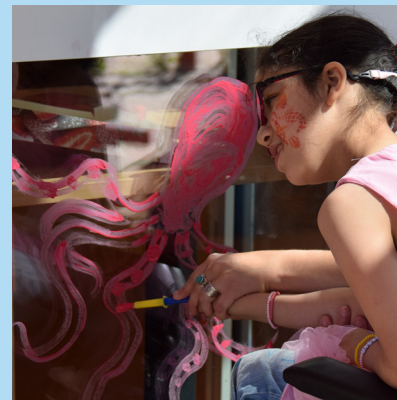


2023

L'ESSENTIEL





Dans le respect de son projet associatif 2022-2027, notre association s'est pleinement engagée en 2023 dans divers chantiers d'importance afin que l'expression des choix de vie et du pouvoir d'agir des personnes qu'Envoludia accompagne soit LA priorité de tous.

Ces chantiers impactent bien évidemment l'organisation de ses établissements, la construction de ses projets, la mise en œuvre de nouvelles approches thérapeutiques tout comme la place de chacun, familles, professionnels, intervenants extérieurs. Sans oublier l'importance de diversifier et d'adapter les modalités de communication à chaque personne accompagnée pour qu'elle puisse partager à tout moment ce qu'elle a envie de dire.

J'ai choisi deux temps forts qui ont marqué la vie de notre association cette année et qui démontrent, à mon sens son agilité, sa reconnaissance et sa participation active dans le réseau d'acteurs qui œuvrent pour une meilleure reconnaissance des personnes en situation de handicap :

- Le renouvellement du label Ideas à l'unanimité et sans réserve en octobre ;
- La remise des diplômes en présence de la Ministre déléguée au handicap à cinq de nos résidents, membres de la première promotion de l'Académie d'experts d'usage de la fédération Paralyse Cérébrale France.

Pour finir, il est indispensable d'évoquer ici le travail de rénovation du logo Envoludia, débuté mi 2023 et qui vient tout juste d'aboutir. Révélateur de l'évolution de l'association, la nouvelle signature « ma différence, mes choix » associée à une modernisation graphique et symbolique du logo portent notre conviction de mettre au cœur de notre action le pouvoir d'agir des personnes.

Véronique MOLINARO
Présidente d'Envoludia



Maxime Schwartz, Les Z'Apparts



Julien Perrichon, Foyer Arc-en-ciel
Aurélié Fargette, IDE Arc-en-ciel

Envoludia est une association loi 1901 qui agit depuis plus de 50 ans pour accompagner les enfants, jeunes et adultes en situation de handicap dans des établissements de la petite enfance et du médico-social.

Historiquement spécialisée dans la prise en charge des personnes touchées par la paralysie cérébrale allant jusqu'au polyhandicap, l'association accompagne aujourd'hui des personnes touchées par d'autres troubles du neurodéveloppement, en particulier avec handicaps moteurs et certains handicaps rares associant des troubles du langage.

797 PERSONNES ACCOMPAGNÉES EN 2023

297

Pôle petite enfance
dont 70 enfants
en situation de handicap

145

Pôle
enfants/ados

210

Pôle
Sessad

145

Pôle
Adultes

DES ÉTABLISSEMENTS **ADAPTÉS**, DES PROFESSIONNELS **ENGAGÉS**



22
Sites



6
Crèches inclusives



14
Établissements
médico-sociaux



589
Professionnels

LES MOMENTS FORTS DE 2023

L'INNOVATION AU SERVICE DU POUVOIR D'AGIR

Envoludia a remporté un appel à projets innovants auprès de la Caisse nationale de solidarité pour l'autonomie (CNSA) : **pouvoir d'agir et innovations organisationnelles**, doté d'une subvention de 240 000 €. Des groupes d'expérimentation locale constitués de personnes accompagnées ont été créés pour leur permettre d'exprimer leurs souhaits et insatisfactions dans leur accompagnement quotidien.

Chaque demande donne lieu à un plan d'action de la direction de l'établissement pour la satisfaire, puis à son évaluation par la personne concernée. L'ensemble de ces plans d'actions entraînent des modifications de l'accompagnement, en recentrant l'action des professionnels sur les besoins exprimés par les personnes. Dans un second temps, l'ensemble de ce travail pourra déboucher sur des innovations dans l'organisation des établissements.

COURSE DES HÉROS 2023



La Course des Héros de juin témoigne de la capacité d'Envoludia à rassembler familles et professionnels pour faire cause commune au service des projets initiés par les établissements.

35 coureurs ont ainsi participé, et collecté 27 735 € pour le financement de 10 projets !

UN PROJET GLOBAL D'ACCOMPAGNEMENT EN CONSTANTE ÉVOLUTION

Le **projet global d'accompagnement** d'Envoludia continue d'être mis en œuvre dans les établissements. La pédagogie conductive a commencé à essaimer depuis l'IME Les Hortillons vers les autres instituts, et de nouveaux stages de rééducation intensive inspirés de la méthode HABIT-ILE ont vu le jour, encadrés par des professionnels qui ont bénéficié de formations spécifiques. De nombreux autres projets continuent d'émerger : innovations technologiques, zoothérapie, inclusion scolaire, sport adapté et activité physique dans la vie quotidienne, experts d'usage...

UNE PLUS GRANDE CAPACITÉ D'ACCUEIL DANS LES ÉTABLISSEMENTS ENVOLUDIA

Envoludia a investi plus de **2,6 millions d'euros** dans plusieurs établissements pour **améliorer les conditions d'accueil** des personnes accompagnées : de nouveaux locaux pour la crèche inclusive Ram-Dam dans le 18^{ème} arrondissement de Paris, permettant d'offrir 13 places supplémentaires ; une rénovation complète du FAM Jacques-Cœur au bénéfice de ses 23 résidents, et la création d'un nouvel espace d'habitat partagé pour 7 adultes à la résidence Hacienda.



Un nouvel habitat partagé à la résidence Hacienda



De nouveaux locaux pour la crèche Ram-Dam



Une rénovation totale du FAM Jacques-Cœur

L'ESSENTIEL FINANCIER

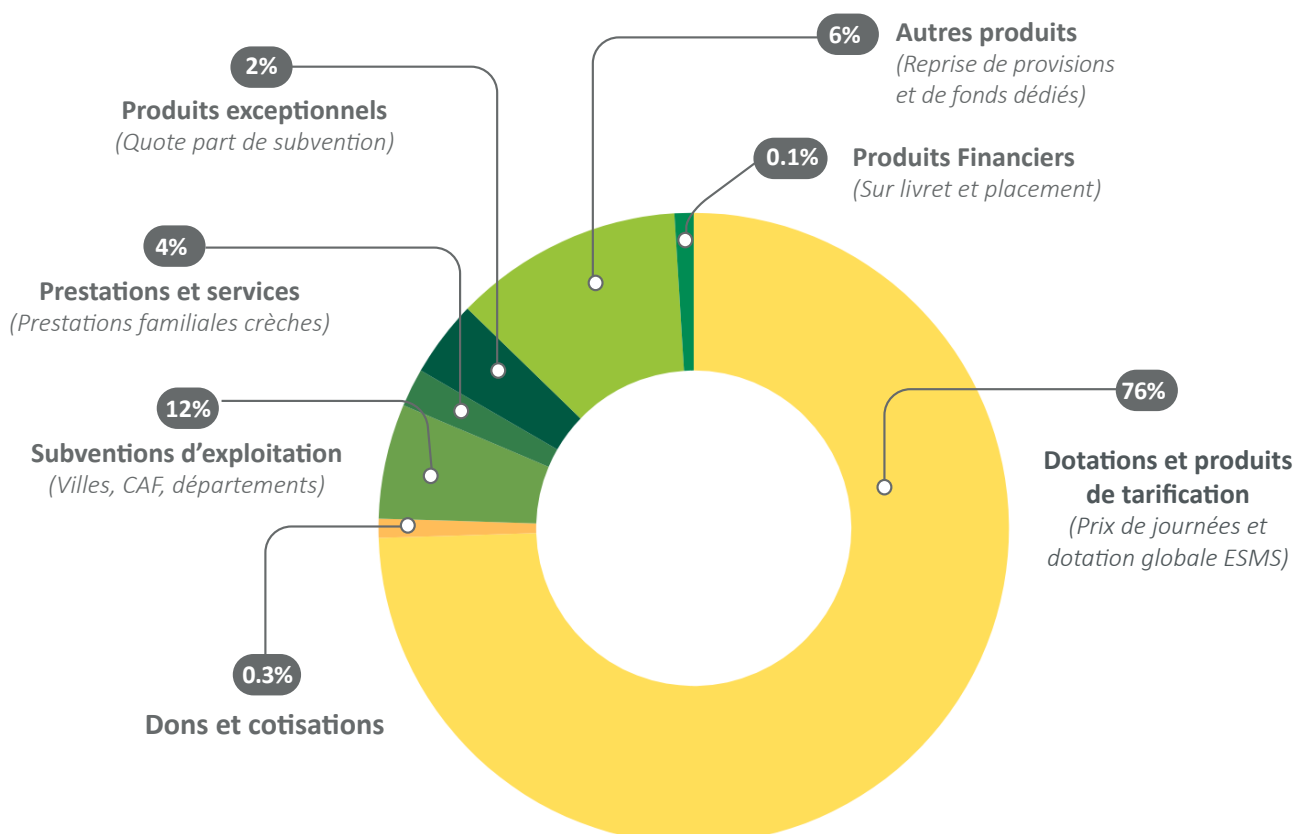
Les deux principales sources de revenus et montants associés d'Envoludia sont les dotations globales de fonctionnement de l'État ou des comités départementaux (76% du total des ressources en 2023) et autres subventions publiques (12% du total des ressources).

2023 a été marquée par la continuité des réhabilitations de notre patrimoine immobilier dont l'ouverture sera effective en 2024 (FAM Jacques-Coeur, la Résidence Hacienda...) et par l'ouverture d'une nouvelle crèche dans le 18ème arrondissement de Paris pour 36 berceaux. Nos efforts de dialogue et de conviction ont permis à l'ARS et le Conseil départemental de l'Essonne de signer l'agrément portant transformation de 17 places de foyer de vie en 17 places de foyer d'accueil médicalisé au sein du FAM-foyer de vie Le Malonnier.

BILAN SIMPLIFIÉ

	2023	2022		2023	2022
ACTIF IMMOBILISÉ TOTAL	12 605 619€	11 066 903€	FONDS PROPRES (Gestion libre)	2 354 990€	2 809 519€
CRÉANCES DE FONCTIONNEMENT	7 687 448€	8 426 495€	FONDS PROPRES (Gestion contrôlée)	3 932 606€	4 077 847€
TRÉSORERIE	3 969 578€	6 778 186€	RÉSULTAT COMPTABLE	- 624 295€	- 599 771€
AUTRES RÉGULARISATIONS	263 174€	302 921€	SUBVENTIONS D'INVESTISSEMENTS	3 259 572€	3 494 803€
			PROVISIONS	599 612€	636 380€
			FONDS DÉDIÉS	6 538 840€	7 169 853€
			DETTES	8 464 495€	8 985 874€
	24 525 819€	26 574 505€		24 525 819€	26 574 505€

RESSOURCES 2023





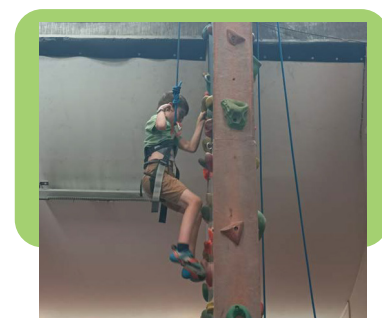
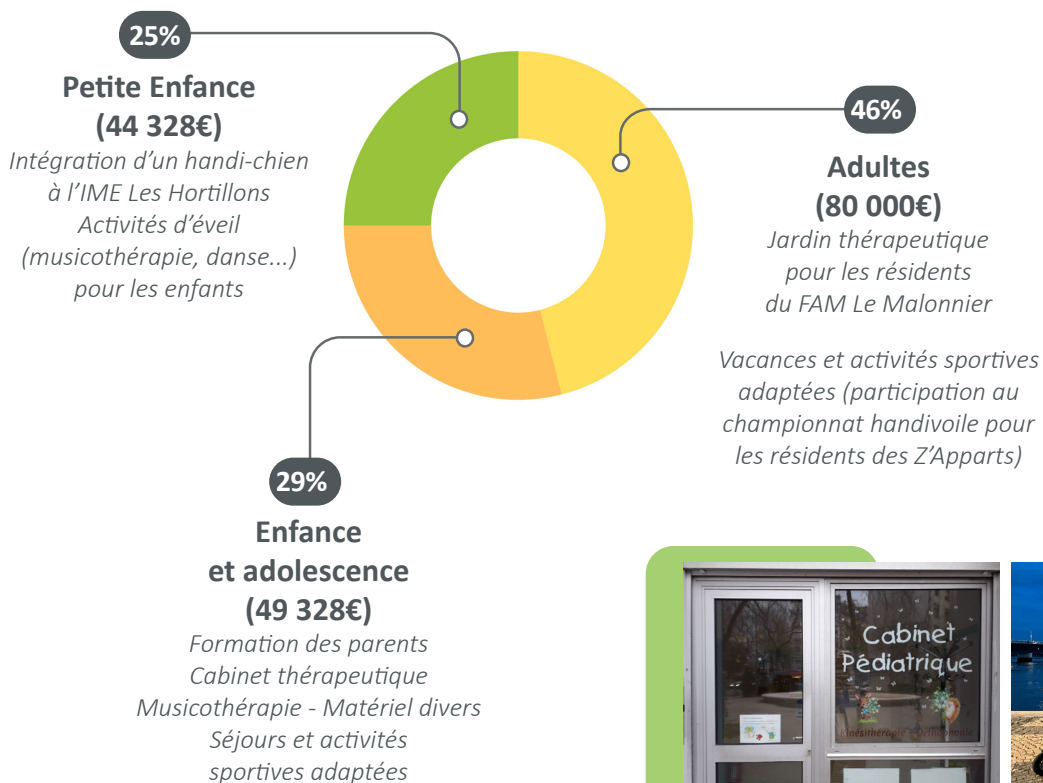
Depuis 2019, Envoludia est labellisée IDEAS en reconnaissance de la qualité de la gouvernance, de la gestion financière et du suivi de l'efficacité de l'action réalisée par Envoludia. Le label IDEAS, décerné sur la base de contrôles réalisés par des professionnels indépendants, est un vecteur de confiance pour les partenaires et les financeurs.

Association d'intérêt général, Envoludia est habilitée à recevoir des dons et permet aux donateurs assujettis à l'impôt sur le revenu d'obtenir une réduction fiscale. C'est grâce à la générosité de ses adhérents, donateurs et mécènes qu'Envoludia peut déployer des actions favorisant l'épanouissement des personnes accompagnées dans ses établissements.

EMPLOIS DES DONS 2023



RÉPARTITION DES DONS UTILISÉS 2023





MERCI À NOS 300 ADHÉRENTS, 207 DONATEURS ET PARTENAIRES

FINANCEURS PUBLICS
ET MÉCÈNES
QUI SOUTIENNENT
NOS PROJETS



PARTENAIRES
ASSOCIATIFS





Pour nous contacter :

Envoludia – 261, rue de Paris – 93100 Montreuil

tel : 01 56 63 07 90

mail : communication@envoludia.org



#envoludia



SUIVEZ-NOUS

